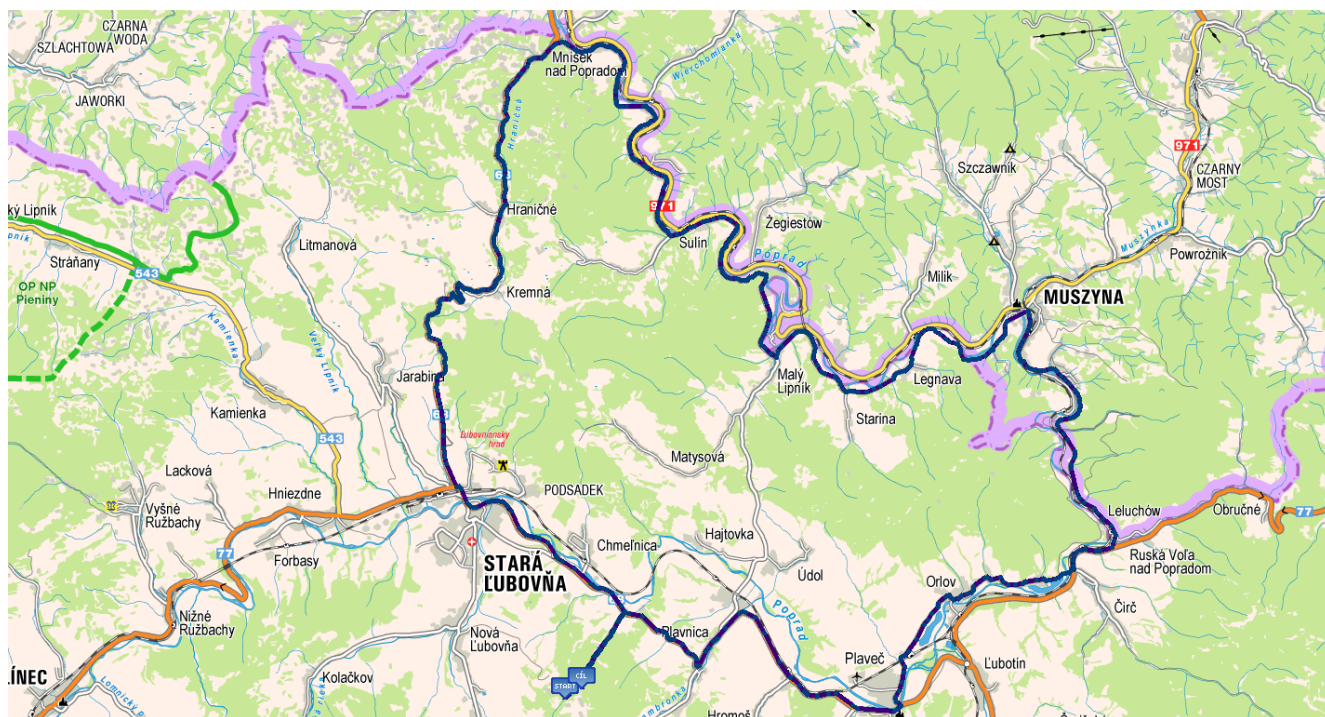
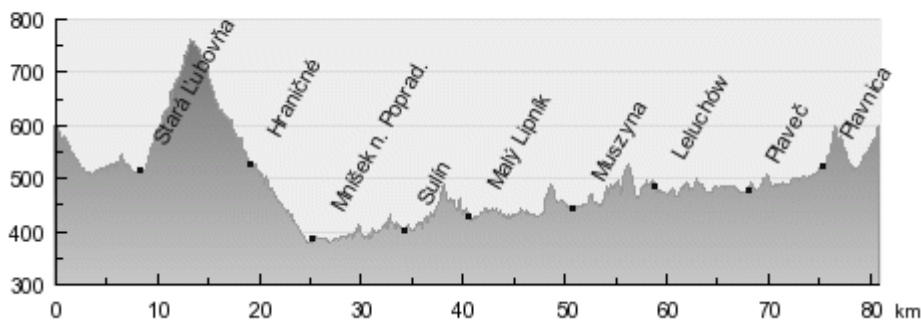


CYKLOTRASA: Piatok – 24. augusta 2012

► Trasa A – 81 km, 1393 metrov prevýšenie, ťažká

Ľubovnianske Kúpele - Stará Ľubovňa - Mníšek nad Popradom - Závodie - minerálny prameň Sulínka - Malý Lipník - Legnava – Muszyna (Poľsko) - Leluchów - Andrejovka - Orlov - Plaveč - Plavnica - Ľubovnianske Kúpele



Profil trasy na internete - <http://www.cykloserver.cz/f/9b20075112/>

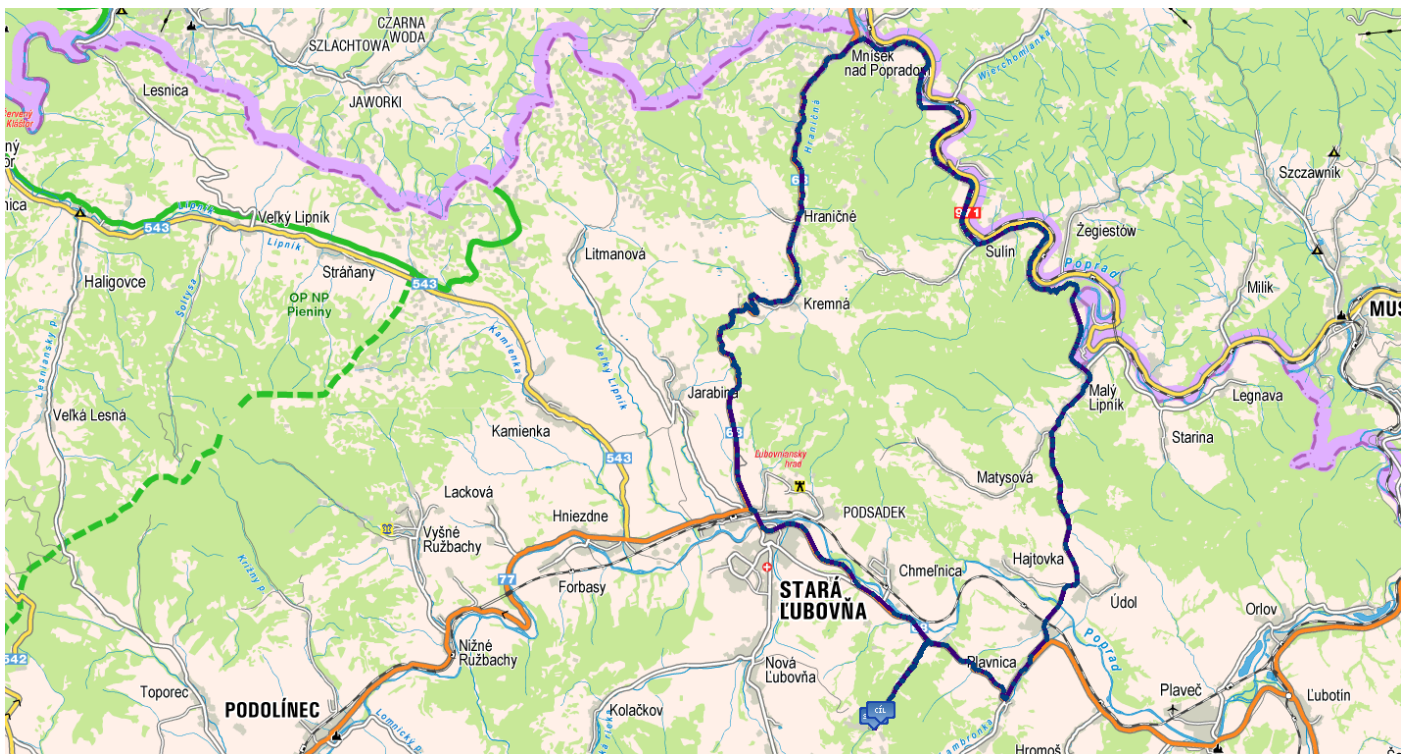
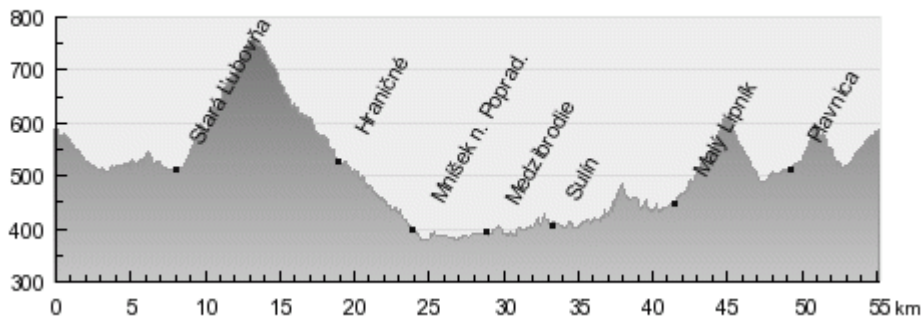
Zaujímavosti na trase:

- sedlo Vabec - ponúka pekné výhľady na okolitú krajinu
- Hraničné - Rímskokatolícky drevený kostol Nepoškvrneného počatia Panny Márie, postavený v roku 1785
- Sulín - minerálny prameň Sulínka
- Muszyna (Poľsko) – kúpeľné mestečko
- Plaveč - zrúcanina hradu Plaveč postaveného v 13.storočí

CYKLOTRASA: Piatok – 24. augusta 2012

► Trasa B – 55 km, 1129 metrov prevýšenie, stredne ťažká

Lubovnianske Kúpele - Stará Ľubovňa - Mníšek nad Popradom - Medzibrodie - Sulín - Malý Lipník - Plavnica - Ľubovnianske Kúpele



Profil trasy na internete - <http://www.cykloserver.cz/f/c747073648/>

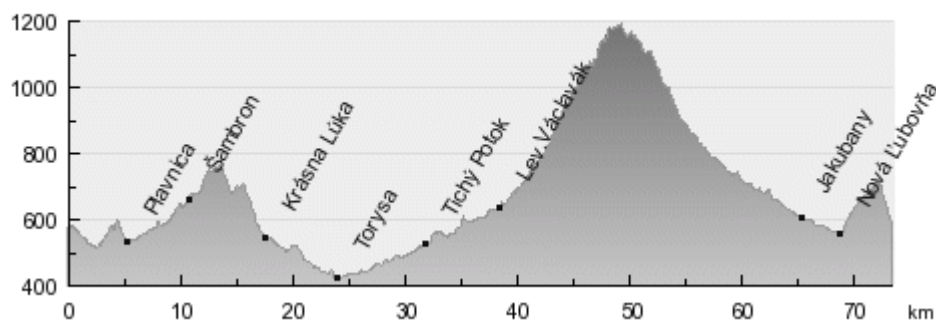
Zaujímavosti na trase:

- sedlo Vabec - ponúka pekné výhľady na okolitú krajinu
- Hraničné - Rímskokatolícky drevený kostol Nepoškvrneného počatia Panny Márie, postavený v roku 1785
- Sulín - minerálny prameň Sulínka

CYKLOTRASA: Sobota – 25. augusta 2012

► Trasa A – 73 km, 1629 metrov prevýšenie, veľmi ťažká

Lubovnianske Kúpele - Plavnica - Šambron - Bajerovce - Krásna Lúka - Šarišské Dravce - Torysa - Brezovica - Tichý Potok - "Levočský Václavák" - Jakubany - Nová Ľubovňa - Ľubovnianske Kúpele



Profil trasy na internete - <http://www.cykloserver.cz/f/38eb075201/>

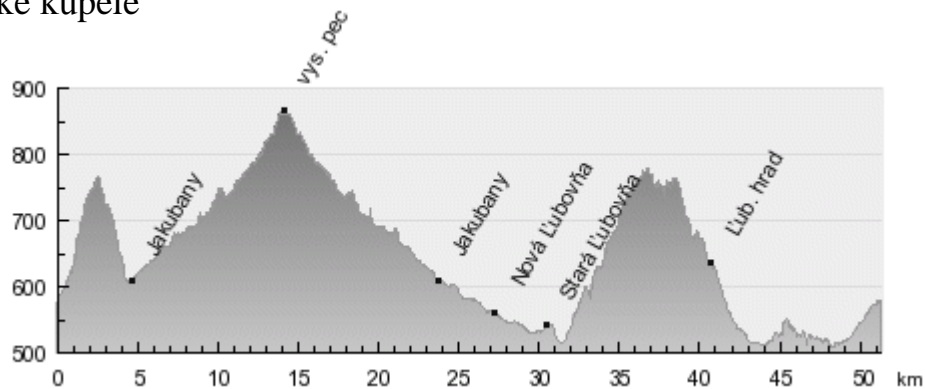
Zaujímavosti na trase:

- Prejazd cez Levočské Vrchy (bývalé vojenské pásmo) - pekné výhľady na okolitú krajinu,
- Pozostatky vysokej pece na tavenie železnej rudy v r. 1760-1870 pri Jakubanoch

CYKLOTRASA: Sobota – 25. augusta 2012

► Trasa B – 51 km, 1094 metrov prevýšenie, stredne ťažká

Ľubovnianske kúpele - Jakubany – Stará Ľubovňa - popod Osli - Ľubovniansky hrad - Ľubovnianske kúpele



Profil trasy na internete - <http://www.cykloserver.cz/tipy-na-vylety/detail/?d=96938>

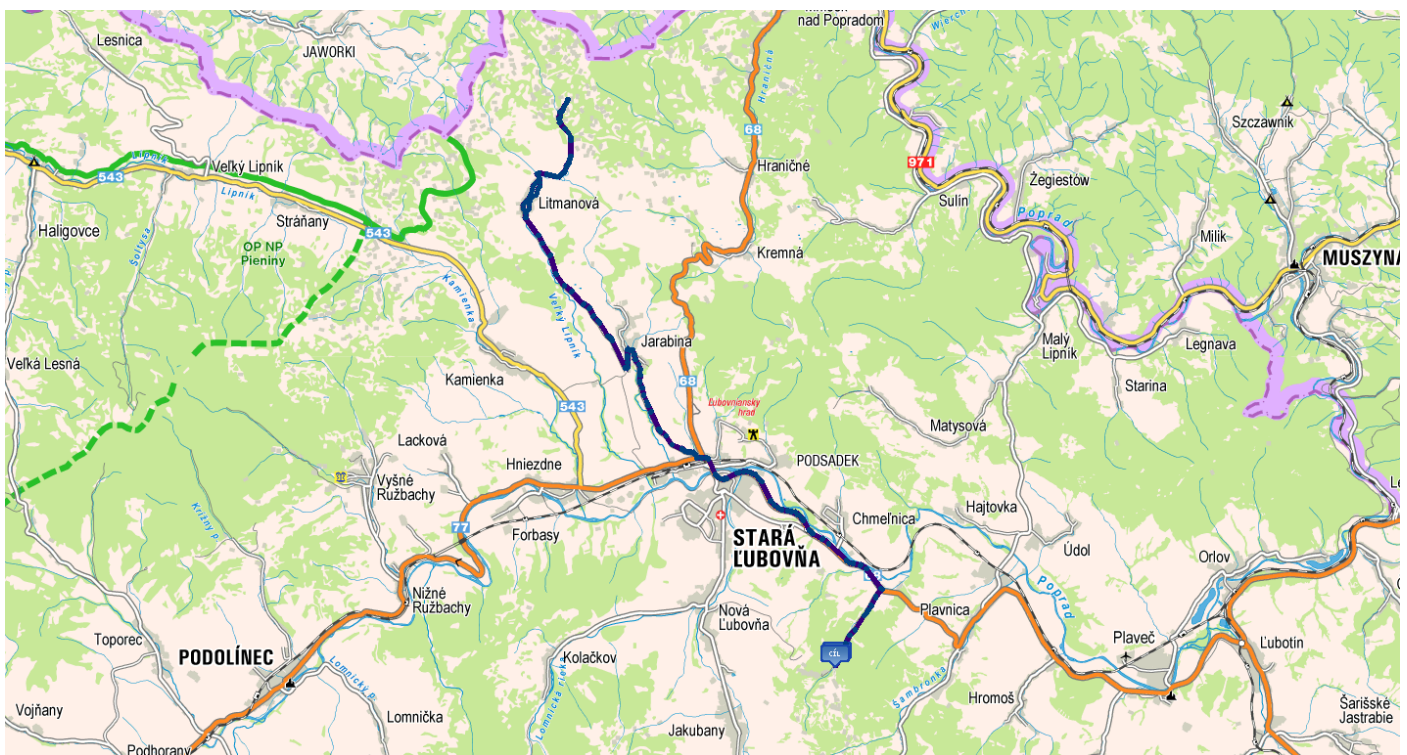
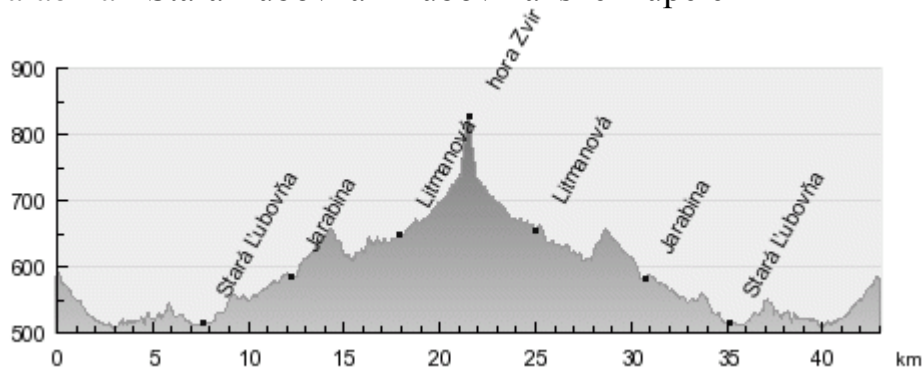
Zaujímavosti na trase:

- Pozostatky vysokej pece na tavenie železnej rudy v r. 1760-1870
- Ľubovniansky hrad, skanzen, vojenský historický tábor

CYKLOTRASA: Nedeľa – 26. augusta 2012

► Trasa C – 43 km, 810 metrov prevýšenie, ľahká

Lubovnianske Kúpele - Stará Ľubovňa - Jarabina - Litmanová - Pútnické miesto Hora Zvir - Litmanová - Jarabina - Stará Ľubovňa - Lubovnianske Kúpele



Profil trasy na internete - <http://www.cykloserver.cz/f/bf2b075211/>

Zaujímavosti na trase:

- Pútnické miesto Hora Zvir - zjavenie Panny Márie na vrchu Zvir začiatkom 90-tych rokov